

# Biyokart Güvenlik Tur Sistemi V 6.0.24

## Tanımlar:

**Cihaz:** güvenlik tur sisteminin içerisinde çıkan elektronik cihazdır. ( bekçi saati, tom kalem, akıllı kalem olarak da adlandırılır.) Cihazın uç tarafındaki siyah bölüm okuyucu kısmıdır. Bu kısmı kontrol noktalarına veya güvenlik tomalarına yaklaştırdığınızda cihaz titreyerek ve ışıklı uyarı vererek okuma işlemini yapar.

**Kontrol Noktası, Güvenlik Tomu:** Proximity ( yaklaşımlı, yaklaştırmak suretiyle okunabilen) taglardır. Montaj yapılabilmesi için ortası deliklidir. Yağmurdan, kardan, veya diğer kötü hava koşullarından etkilenmez, pil vs gibi enerji gerektirmez. Kontrol noktaları güvenlik görevlisinin dolaşmasını istediğiniz bölgelere birer adet vida ile monte edilir. ( Metal zemin haricinde istediğiniz duvara, ağaca, plastik materyallere monte edebilirsiniz). Güvenlik tomaları güvenlik görevlisinde kalacak olan kimlik kartıdır. ( anahtarlık şeklinde veya plastik kart olabilir) Güvenlik görevlisi tura çıkmadan önce cihaza kendi tomunu okutarak tura kimin çıktığını belirtir.

## İşlem Sırası:

Sistemin çalışması için temel olarak kontrol noktalarının nerelere takılacağı, güvenlik tomalarının kimlere verileceği, cihazın hangi bölgede kullanılacağı ve bu bölgenin dahilinde olan kontrol noktalarını belirlemek yeterlidir.

Güvenlik tur sistemi seti elinize ulaştığında kurulum yapılacak bilgisayara geçerek öncelikle set içerisinde kullanacağınız sayıda kontrol noktası ve güvenlik tomunu masanın üzerinde sırayla dizip cihaza birer defa okutunuz. ( sıralamayı karıştırmamaya dikkat ediniz, birer defa okutmanız yeterlidir, bu esnada cihazın bilgisayara bağlı olması gerekmez.)

1. Program kurulumu
2. Kart tanımlarının yapılması
3. Bölge tanımının yapılması
4. İhtiyaç duyulursa diğer tanımların yapılması ve ayarların özelleştirilmesi.

### **1- Program Kurulumu;**

Yazılım kurulum gerektirmemektedir, indirdiğiniz rar dosyasını açıp içeriğini masaüstü haricinde istediğiniz konuma atarak çalıştırabilirsiniz.

\*\*\*NOT: Programı Windows XP'de çalıştıracaksanız lütfen öncelikle “.net framework 4.0” ı internetten indirerek bilgisayarınıza kurunuz. Windows7 ve üzeri işletim sistemleri için buna gerek yoktur.

Biyokart klasöründeki Biyokart.exe dosyasını açınız.

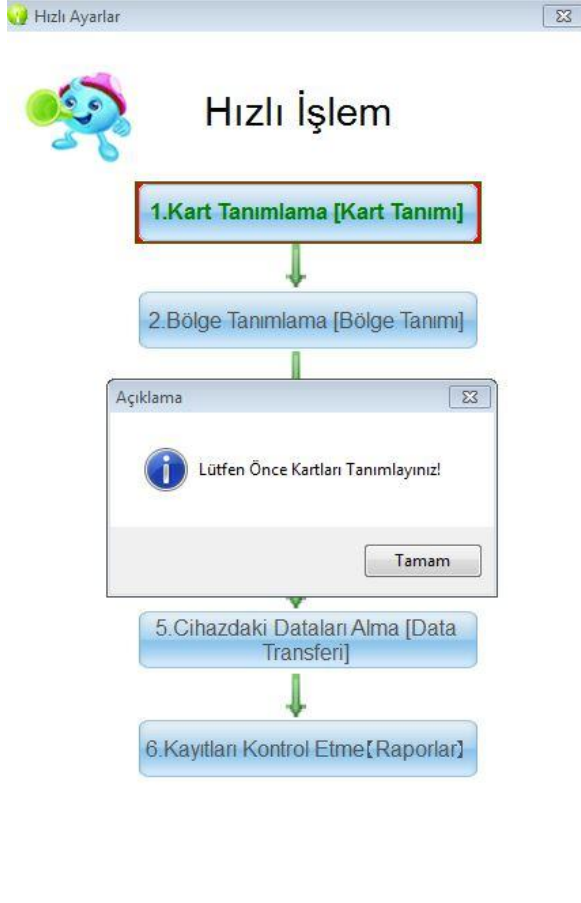
Açılışta default kullanıcı adı “admin” şifresi “123” dür. Bu kullanıcı adı ve şifresiyle programı açarak Sistem ayarları menüsünden yeni bir kullanıcı oluşturabilirsiniz.

Program otomatik olarak masaüstü kısayol oluşturacaktır.

## 2- Kart Tanımlarının Yapılması

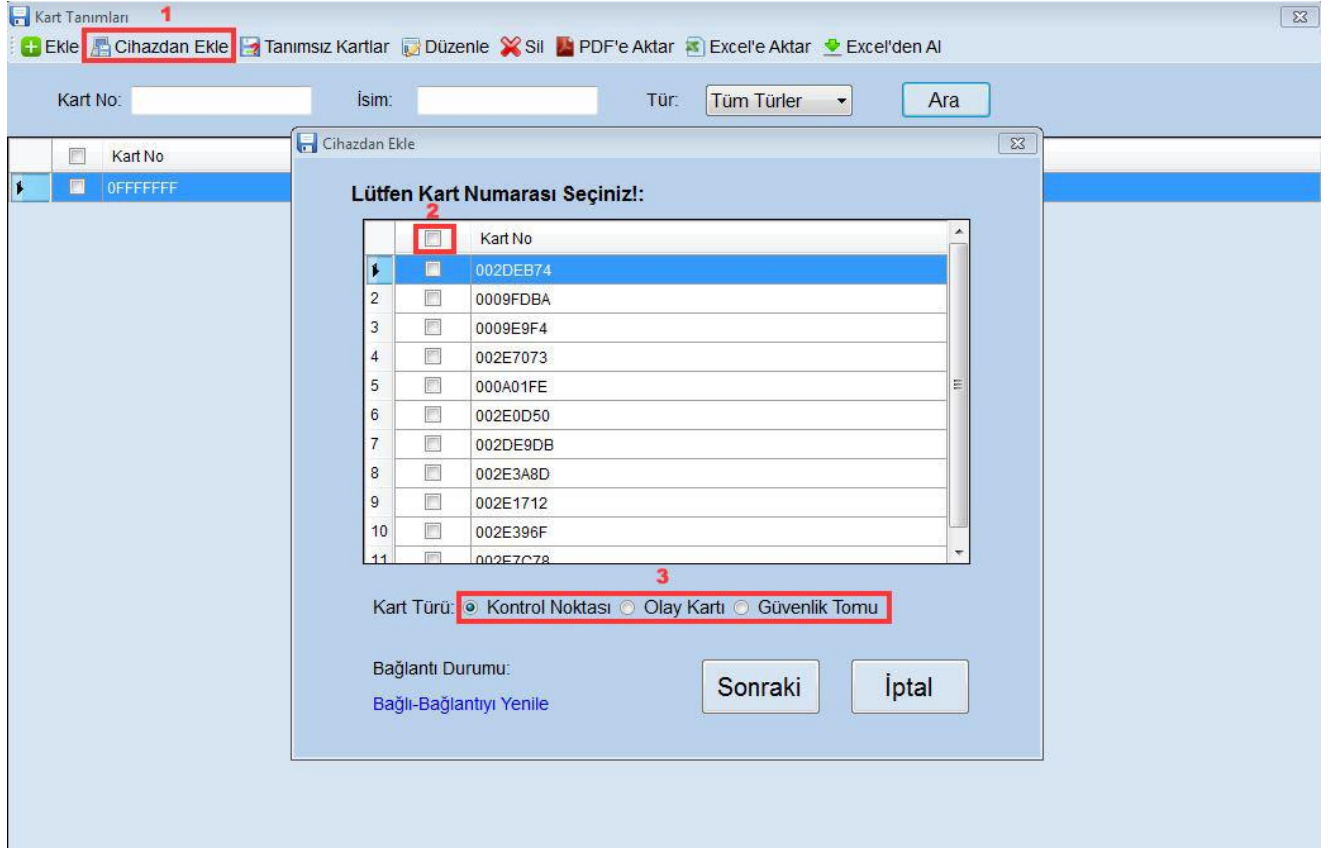
Cihazı bilgisayarınızın usb girişine takınız.

İlk açılışta ayarların yapılması için aşağıdaki hızlı işlem menüsü otomatik olarak açılacak ve sizden kartları tanıtmamız istenecektir. ( Kart tanıtmak; setin içerisindeki kontrol noktalarını ve güvenlik tomlarını adlandırma işlemidir, hangi kontrol noktası nereye takılacak hangi güvenlik tomu kime verilecek bilgisi...)

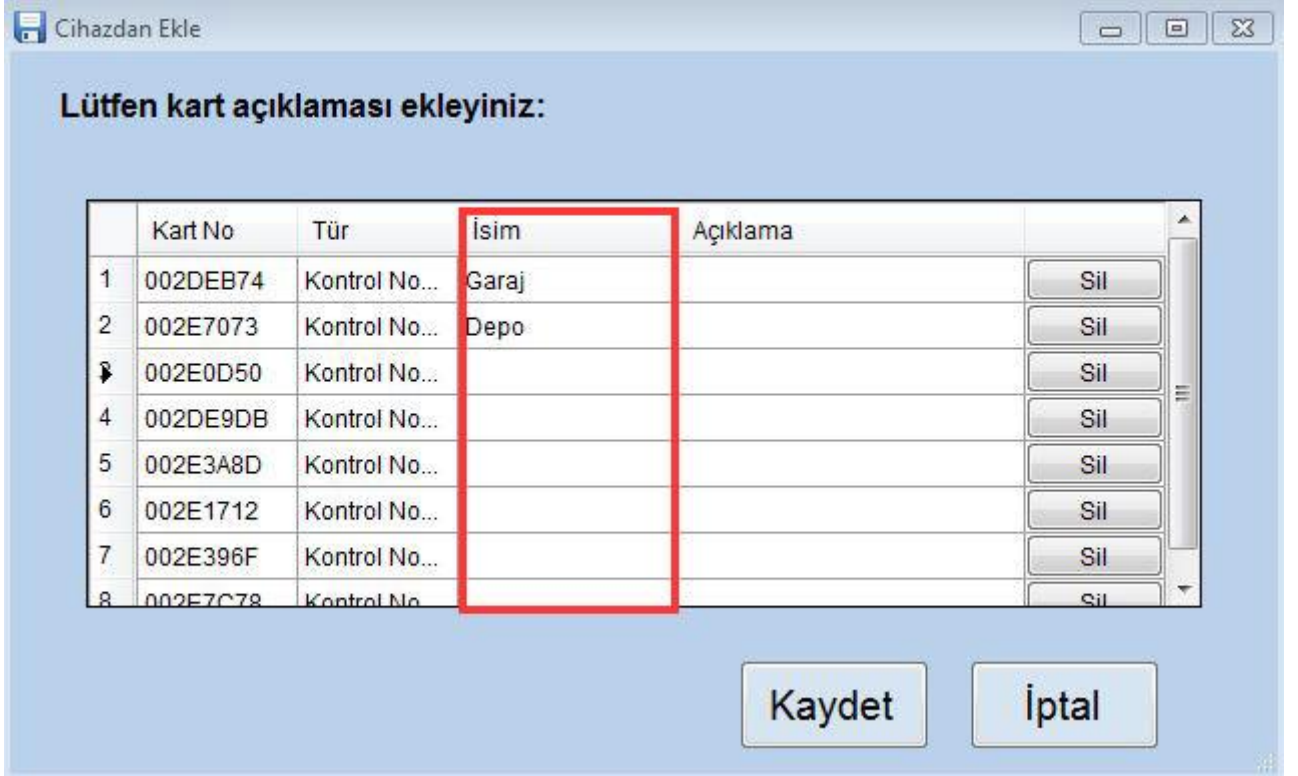


Tamam butonuna bastıktan sonra

Kart tanımlama ( Kart tanımı) menüsünü açınız



Gelen ekranda 1 numaralı **Cihazdan Ekle** butonuna bastıktan sonra 2 numaralı bölümdeki kutucukları işaretleyiniz, işaretleme yaparken hangileri kontrol noktası hangileri güvenlik tomu olduğunu belirtiniz. Masanın üzerinde okuttuğunuz sıraya göre ilk kaç tanesi kontrol noktası ise ilk sıradan o kadar kutucuk işaretleyip aşağıdaki **kontrol noktası** butonunu tıklayınız ardından **Sonraki** Butonunu tıklayınız.



Açılan pencereden kontrol noktalarını isimlendirebilirsiniz. ( hangi noktayı nereye takacaksınız onun ismini vermeniz gerekir.)

Kontrol noktalarını isimlendirdikten sonra tekrar **Cihazdan ekle** butonuna basarak kalan kutucukları işaretleyip aşağıdaki **Güvenlik tomu** sekmesini tıklayarak **Sonraki** butonuna basarak güvenlik tomularını da hangi güvenlik görevlisine vereceğinize göre adlandırınız.

Burada yanlış bir işlem yaptığınızı düşünüyorsanız veya emin olmak istiyorsanız, **Genel ayarlar** menüsünden **kart tanımları** butonunu tıklayarak işlemleri gözden geçirebilir, gerekli düzeltmeleri yapabilirsiniz.

Kart tanımlama işlemi tamamlanmıştır.

### 3- Bölge Tanımı

Bölge tanımlama ( Bölge tanımı) butonuna basınız. ( Bölge Cihazın kontrol edeceği alana verilecek olan isimdir. Birden fazla lokasyonda cihazlarınız varsa her bölgeyi tespit etmek amacıyla yapılır ( Merkez binası, fabrika binası, A sitesi, B sitesi... vs). Tek bir cihazınız var ve sadece bir bölgeyi kontrol ediyorsanız tek bir bölge girmeniz gerekir.

Açılan pencerede üst menüdeki **bölge ekle** butonuna basınız.

Bölge Adı'na kontrolünü sağlayacağınız bölgenin adını giriniz. ( Örnek; Aydın Sitesi, Fabrika, Osmanbey Depo... vb) **Kaydet** butonuna bastıktan sonra aşağıdaki resimdeki 1 numaralı kutucuktaki gibi bölgeniz oluşacaktır. Oluşan bölgeyi seçerek 2 numaralı kutucuktaki **Kontrol noktası ekle** butonuna basıp açılan penceredeki 3 numaralı kutucukları işaretleyerek 4 numaralı **Kaydet** butonuna basıp ilgili kontrol noktalarını bölgeye dahil ediniz.

Bölge Tanımları

+ Bölge Ekle Düzenle X Bölge Sil + Kontrol Noktası Ekle 2 X Kontrol Noktası Sil ↑ Yukarı Taşı ↓ Aşağı Taşı

Tüm Bölgeler

Fabrika 1

Kart No: [ ] Kontrol Noktaları: [ ] Ara

Kart Açıklaması

Kart No: [ ] Kontrol Noktaları: [ ] Ara

3

	<input type="checkbox"/>	Kart No	Kontrol Noktaları
1	<input type="checkbox"/>	002DEB74	Garaj
2	<input type="checkbox"/>	002E7073	Depo
3	<input type="checkbox"/>	002E0D50	jeneratör
4	<input type="checkbox"/>	002DE9DB	Ön kapı
5	<input type="checkbox"/>	002E3A8D	Arka kapı
6	<input type="checkbox"/>	002E1712	Showroom
7	<input type="checkbox"/>	002E396F	Ofis
8	<input type="checkbox"/>	002E7C78	Yakıt Deposu

4

Kaydet Kapat

Son olarak Ana ekrandaki Transfer butonuna basarak Cihazı hangi bölgede kullandığımızı belirteceğiz ve mecburi ayarlarımız tamamlanmış olacak. Bu işlem için ana ekrandaki **Transfer** butonuna basarak

Güvenlik tur kontrol sistemi

Biyokart Güvenlik Tur Kontrol Sistemi

Aktif Kullanıcı : admin

Genel Ayarlar Raporlar Sistem Ayarları Hakkında

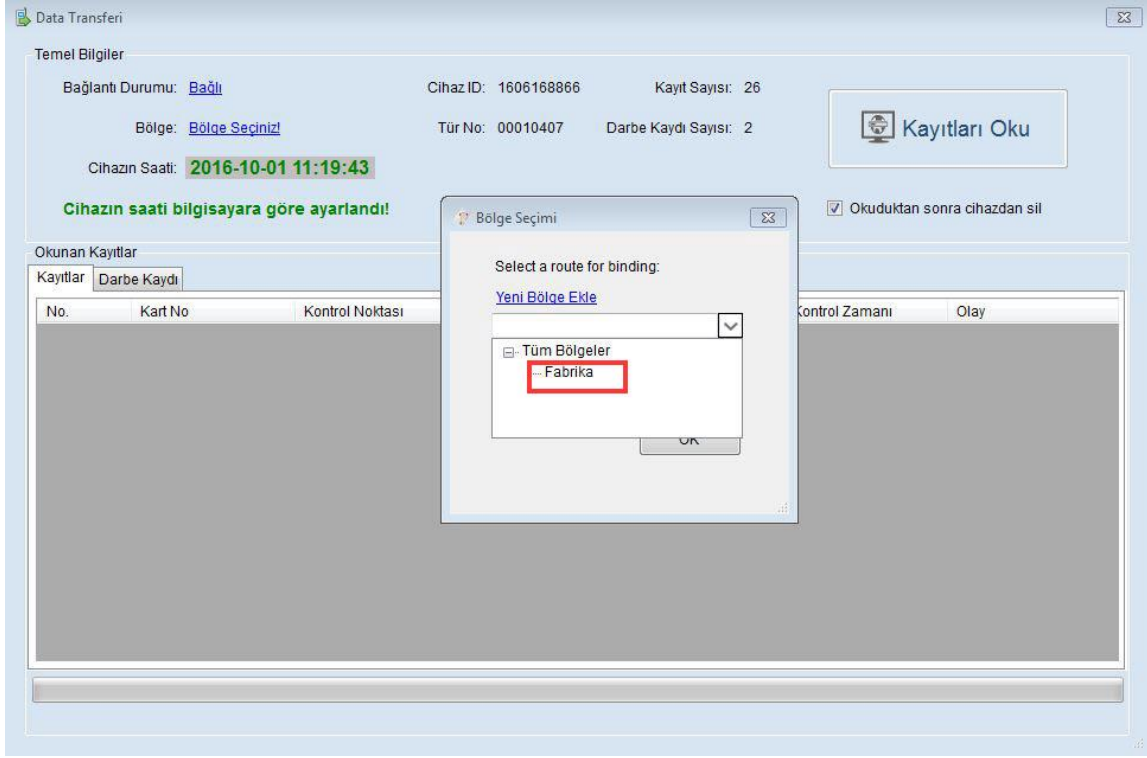
Hızlı İşlem

Data Transferi

Raporlar

Y: 6.0.20

Aşağıda gelen ekrandan Cihaz bölgemizi seçiyoruz.



Kırmızı ile işaretli olan bölgenizi seçtikten sonra **OK** butonuna basarak işlemi kaydediyoruz.

Sistemin çalışabilmesi için gereken ayarları tamamladık.

### **Bu kısımda sistemin kullanımı anlatılacaktır.**

#### **Sistemin Çalışma Mantığı Nedir?**

Sistem; belirli bir bölgenin güvenlik görevlileri tarafından periyodik bir şekilde kolaçan edilmesi amacıyla kullanılır. Temel olarak hangi güvenlik görevlisi hangi noktayı hangi zamanlarda kontrol etmiş sorusuna cevap verir.

#### **Sistem Nasıl Çalışır?**

Kontrol noktaları bölgedeki kritik bölgelere monte edilir, her güvenlikçiye ayrı bir güvenlik tomusu verilir. Güvenlik görevlisi bölgeyi turlayacağı zaman güvenlik tomunu cihaza bir kez okutarak turu kimin attığının bilgisini vermiş olur, sonrasında belirlenen güzergahta belirlenen kontrol noktalarını okutarak bölgeyi tamamen turlar. Bu işlem periyodik olarak devam eder.

İşlem döngüsü içerisinde eğer başka bir güvenlik görevlisi daha bölgeyi turlayacaksa o da aynı şekilde kendisine ait olan güvenlik tomunu cihaza okutarak bölgeyi turlar.

Yapılan turlamaların raporlamaları için güvenlik amirinin bilgisayarına program kurulur. Güvenlik amiri periyodik olarak veya ihtiyaç halinde güvenliklerdeki cihazı alarak bilgisayara takar ve cihazın içerisindeki verileri programa aktararak tüm hareketleri raporlar.

#### **Raporlama için gereken işlemler nelerdir?**

Cihaz programın kurulu olduğu bilgisayara bağlanır, program çalıştırılır.

Ana ekrandaki büyük **Data Transfer** butonuna basılarak **kayıtları oku** butonuyla bilgiler bilgisayara transfer edilmiş olur. Transfer edilen bilgileri raporlamak için **raporlar** menüsündeki butonlarla istenilen rapora kolayca ulaşılabilir.

Yardım ve destek için cihazın <http://bekcisaatleri.com/destek.html> sayfasını ziyaret edebilirsiniz.